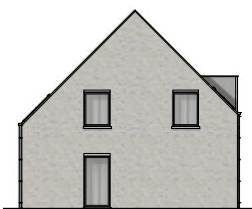


# Westerlo - Residentie Ter Voorde

WONING 2 - GELIJKVLOERS  
 BRUTO OPPERVLAKTE: 64,2 m<sup>2</sup>  
 OPPERVLAKTE TERRAS: 13,7 m<sup>2</sup>  
 OPPERVLAKTE TUIN: 35,2 m<sup>2</sup>



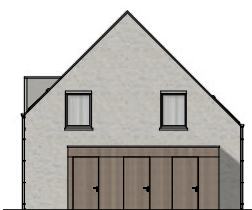
VOORGEVEL



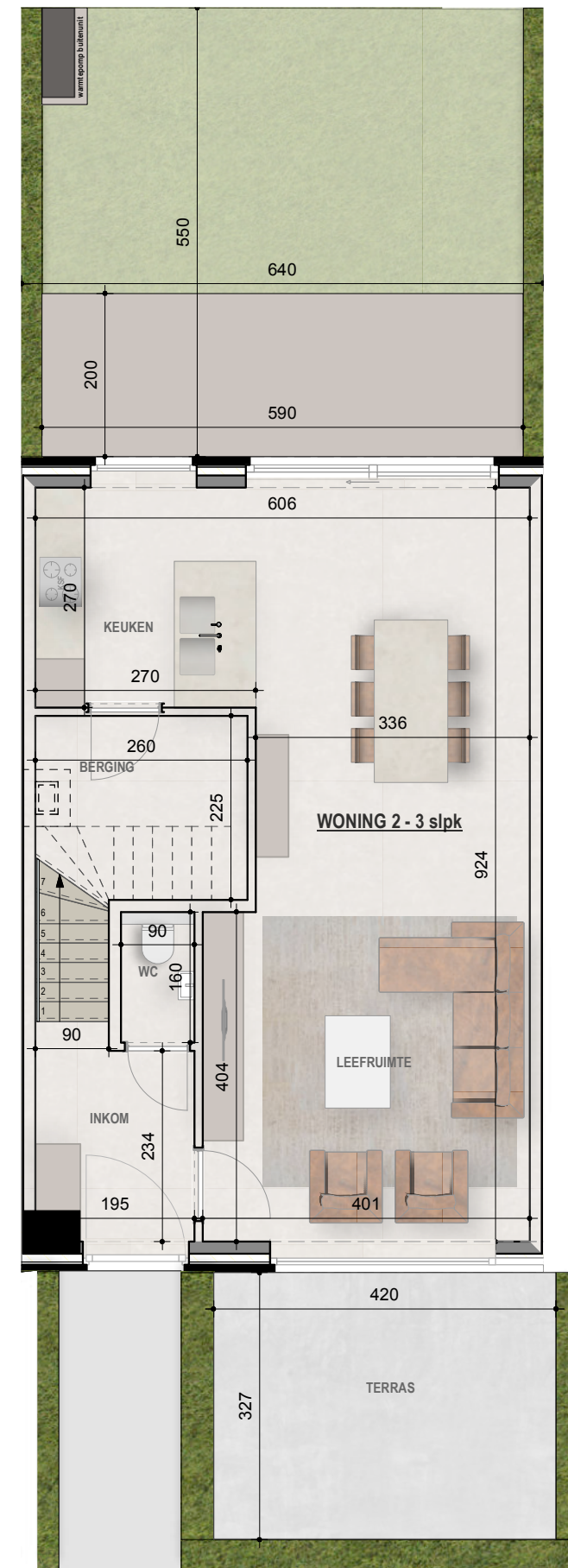
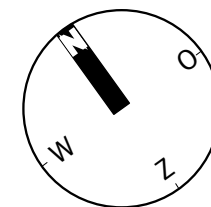
LINKER ZIJGEVEL



ACHTERGEVEL



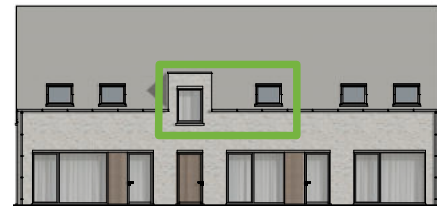
RECHTER ZIJGEVEL



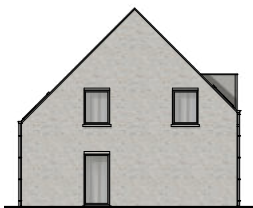
Niet-contractueel document: Materialen, meubels en radiatoren enkel ter illustratie. De voegrichting van parket en betegeling wordt bepaald door de architect of de koper op moment van zijn keuzemogelijkheid. De maten zijn louter indicatief en verwijzen naar de ruwbouwafstand tussen de muren voor aanbrengen van het pleisterwerk. Elk verschil, in meer of min, zal een verlies of winst zijn voor de koper zonder prijsaanpassing. De plannen van de keukens zijn eveneens louter indicatief. De bruto totaaloppervlaktes van de appartementen werden als volgt opgemeten: buitenkant van de buitengevel en de aslijn van de gemene muur tussen appartementen en gemene delen.

# Westerlo - Residentie Ter Voorde

WONING 2 - 1STE VERDIEPING  
 BRUTO OPPERVLAKTE: 65 m<sup>2</sup>  
 AANTAL SLAAPKAMERS: 3



VOORGEVEL



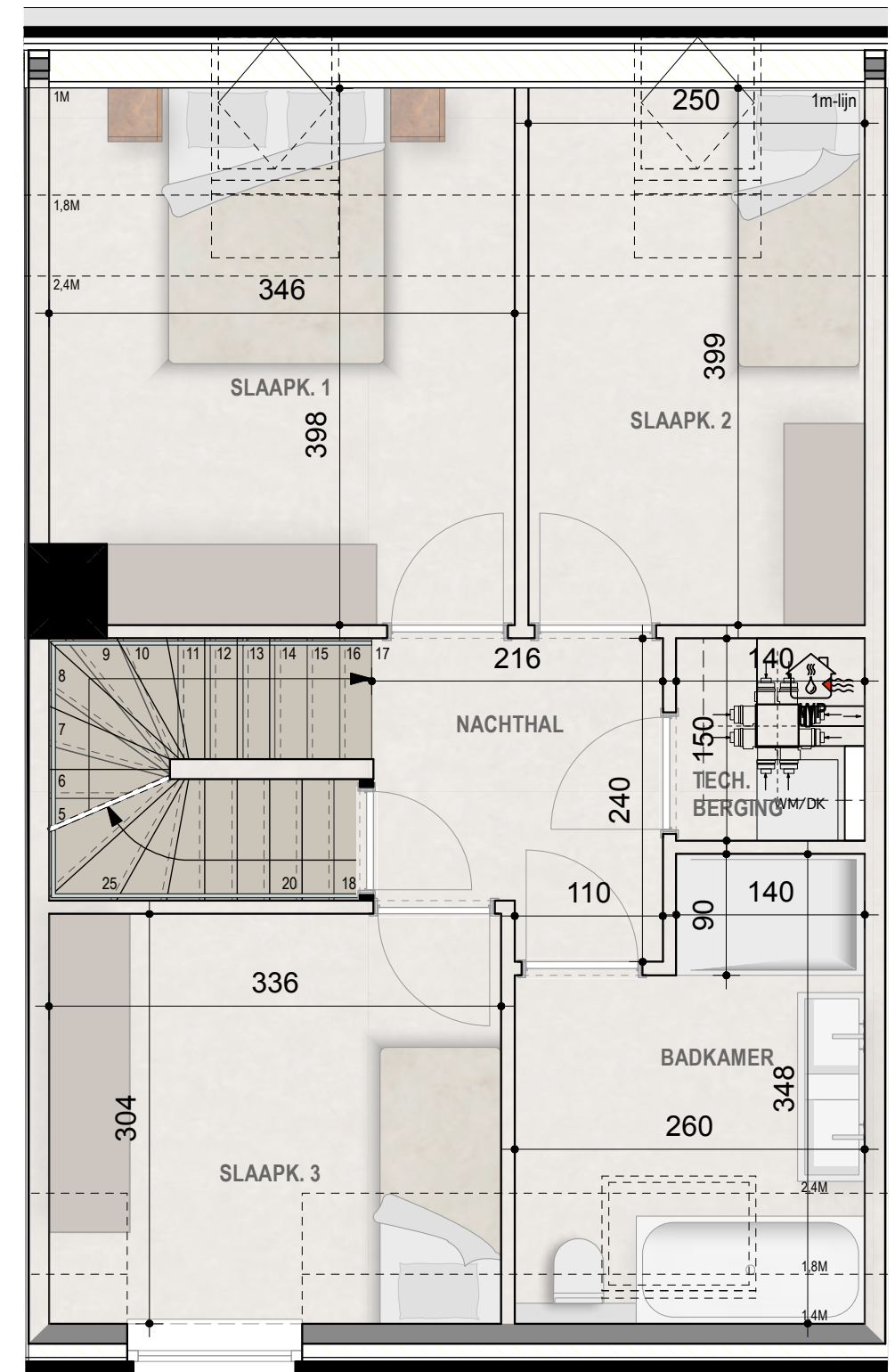
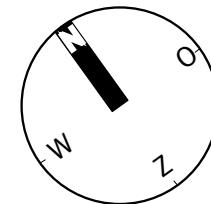
LINKER ZIJGEVEL



ACHTERGEVEL



RECHTER ZIJGEVEL



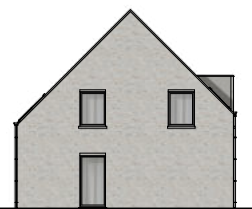
Niet-contractueel document. Materialen, meubels en radiatoren enkel ter illustratie. De voegrichting van parket en betegeling wordt bepaald door de architect of de koper op moment van zijn keuzemogelijkheid. De maten zijn louter indicatief en verwijzen naar de ruwbouwafstand tussen de muren voor aanbrengen van het pleistenwerk. Elk verschil, in meer of min, zal een verlies of winst zijn voor de koper zonder prijsaanpassing. De plannen van de keukens zijn eveneens louter indicatief. De bruto totaaloppervlaktes van de appartementen werden als volgt opgemaakt: buitenkant van de buitengevel en de aslijn van de gemene muur tussen appartementen en gemene delen.

# Westerlo - Residentie Ter Voorde

WONING 2 - 2DE VERDIEPING  
BRUTO OPPERVLAKTE: 29,2 m<sup>2</sup>



VOORGEVEL



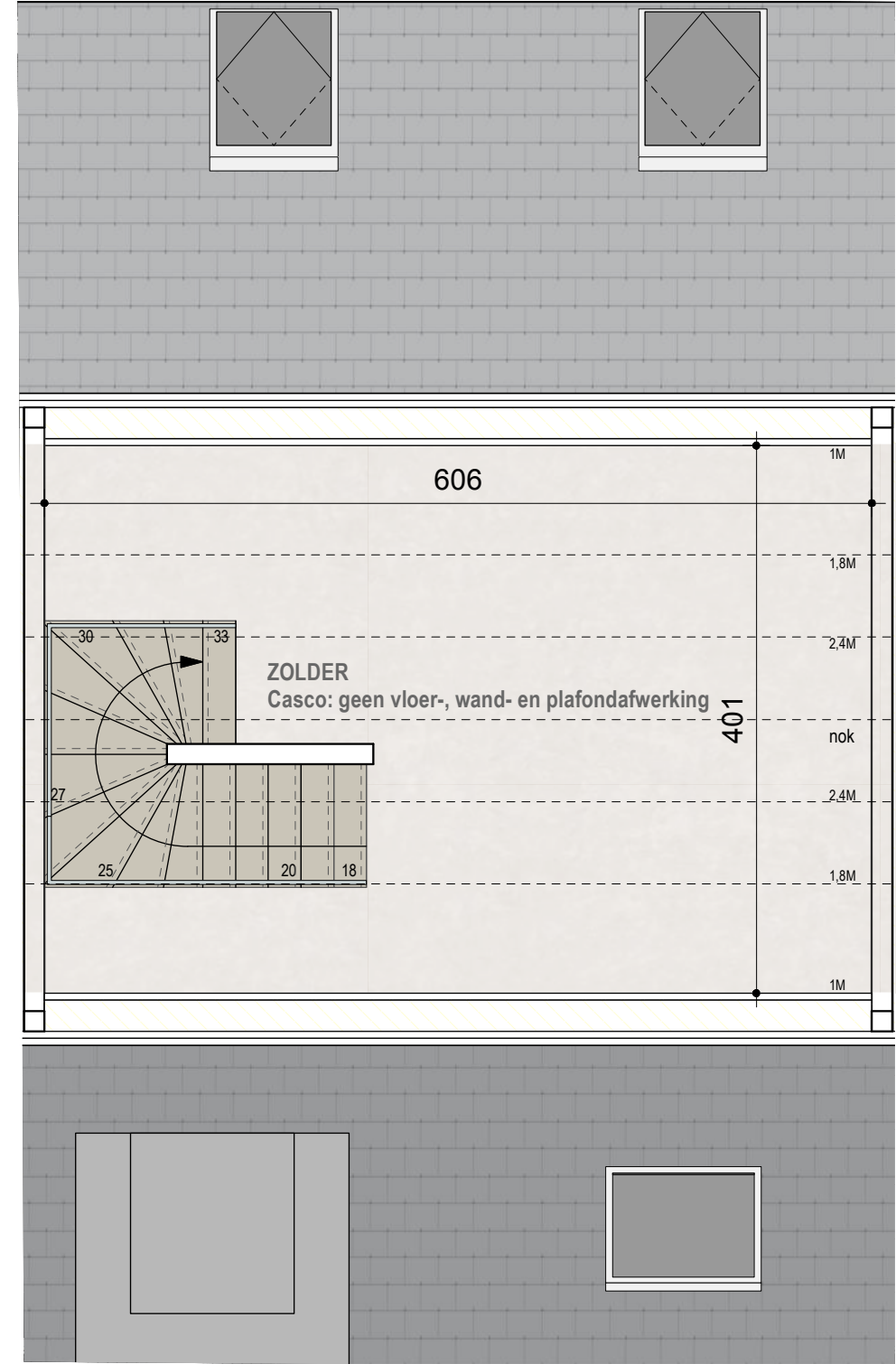
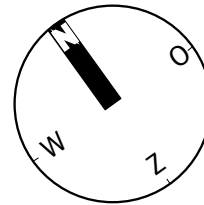
LINKER ZIJGEVEL



ACHTERGEVEL



RECHTER ZIJGEVEL



Niet-contractueel document: Materialen, meubels en radaitoren enkel ter illustratie. De voegrichting van parket en betegeling wordt bepaald door de architect of de koper op moment van zijn keuzemogelijkheid. De maten zijn louter indicatief en verwijzen naar de ruwbouwafstand tussen de muren voor aanbrengen van het pleisterwerk. Elk verschil, in meer of min, zal een verlies of winst zijn voor de koper zonder prijsaanpassing. De plannen van de keukens zijn eveneens louter indicatief. De bruto totaaloppervlaktes van de appartementen werden als volgt opgemeten: buitenkant van de buitengevel en de aslijn van de gemene muur tussen appartementen en gemene delen.